



SLOVO STAROSTY

Vážení a milí sousedé,
zdravím vás z prvních letošních Podolských listů. Po delší době k nám konečně dorazila opravdová zima – krajinu pokryla sněhová peřina a mrazivé dny nám připomínají, že zima má mít i svou typickou podobu. Věřím, že si mnozí z vás užívají zimní procházky, sáňkování i pohled na zasněžené Podolí.

Máme za sebou také krásné adventní a vánoční období plné setkávání. Velké poděkování patří všem, kteří se podíleli na přípravě vánočních akcí. Zvláště bych rád vyzdvihl velmi povedený vánoční koncert Jiřího Pavlici & HRADIŠŤANU, který byl pro mnohé z nás skutečným kulturním zážitkem a důstojnou tečkou za letošním adventem.

Společně jsme vstoupili do nového roku. Přeji vám všem, aby byl rok 2026 ve znamení zdraví, klidu a dobré nálady, a aby se nám v Podolí dařilo dál rozvíjet naši obec i komunitní život.

Váš starosta
Štěpán Svoboda

TŘÍKRÁLOVÁ SBÍRKA

„My tři králové jdeme k vám, štěstí zdraví přejeme vám....“ zpívali druhou lednovou neděli u vašich dveří tříkráloví koledníci. Letos se do tradiční sbírky pořádané Charitou České republiky zapojilo rekordních 32 koledníků a 10 vedoucích skupinek.

Všem patří velké poděkování, protože v mrazivém počasí bylo koledování opravdu nároč-

né. O to více děti potěšilo kromě příspěvku do pokladničky i drobné pohoštění a zahřátí teplým čajem nebo malá sladkost nacestu. Za to patří poděkování vám všem, kteří jste svoje dveře otevřeli.

Výtěžek z letošní sbírky v obci Podolí činil 78 121 Kč a byl předán organizaci Oblastní charita Rajhrad.



Poplatky za svoz komunálního odpadu na rok 2026

se vybírají od 1. 2. 2026 do 31. 5. 2026 v úředních hodinách na Obecním úřadě Podolí.

Poplatníkem je:

1. každá fyzická osoba přihlášená k pobytu v obci Podolí
2. fyzická osoba, která má ve vlastnictví stavbu určenou k individuální rekreaci, byt nebo rodinný dům, ve kterých není přihlášena žádná fyzická osoba k trvalému pobytu.

Sazba poplatku činí 600 Kč na osobu.

Úleva se poskytuje:

- na děti, které v daném roce dosáhnou 3 roků a méně, ve výši 300 Kč
- na osoby, které v daném roce dosáhnou 75 roků a více, ve výši 300 Kč
- děti do 1 roku věku jsou od poplatkové povinnosti osvobozeny (je ale nutné provést na obecním úřadě přihlášení dítěte k poplatku jeho zákonným zástupcem)

Úhradu poplatku je možno provést:

- přímo na pokladně Obecního úřadu Podolí (v úředních hodinách)
- bezhotovostně, převodem na účet obce: č. ú.: 2145846399/0800, v.s. č.p. rod. domu

Poplatek je splatný jednorázově.

Po uhrazení poplatku za odpad obdržíte na obecním úřadě zároveň i známky na všechny popelnice na rok 2026 a průkazku do sběrného dvoru.

Prosíme ty poplatníky, kteří budou úhradu za komunální odpad provádět převodem z účtu, aby si nezapomněli na obecním úřadě vyzvednout známky na popelnice a průkazku do sběrného dvoru. Do konce splatnosti poplatku bude svozová firma odvážet všechny popelnice, i ty, které jsou označené známkou z minulého roku. Po ukončení splatnosti poplatku nebude svozová firma odvážet popelnice bez známky na rok 2026.

Zároveň upozorňujeme, že po ukončení splatnosti poplatku nebude možné ve sběrném dvoře bez předložení průkazky na rok 2026 uložit žádný odpad.

Poplatky za psy na rok 2026:

se vybírají na obecním úřadě v úředních hodinách od 1. 2. do 31. 5. 2026. Za každého psa činí poplatek 200 Kč.

Úhradu poplatku je možno provést:

- přímo na pokladně Obecního úřadu Podolí (v úředních hodinách)
- bezhotovostně, převodem na účet obce:
č. ú.: 2145846399/0800, v.s. č.p. rod. domu, s. s. 02

Zároveň prosíme majitele psů, kteří dosud nepředložili na obecní úřad čip svého psa, aby tak učinili při platbě za psa v letošním roce.

Připomínáme zejména novým majitelům psů, aby nezapomínali na poplatkovou povinnost za každého psa, která vzniká při dovršení 3 měsíců věku.

Zároveň upozorňujeme na povinnost nahlásit na obecní úřad skutečnost ukončení držení psa, (např. z důvodu úhynu, ztráty, darování nebo prodeje) a to nejpozději do 30 dnů od ukončení držení psa.

Nájemné za pozemky pod garážemi (u dětského hřiště u sportovní haly) a zahrádky se vybírají v úředních hodinách na obecním úřadě Podolí od 1. 2. do 31. 5. 2026. Nájemné bude opět navýšeno o míru inflace za rok 2025.

Kalendáře Mikroregionu Raketnice a závěsné kalendáře Obce Podolí na rok 2026 jsou ještě k dispozici na Obecním úřadě Podolí.



KROJOVANÝ PLES

v sobotu 31. LEDNA 2026
V SOKOLOVNĚ PODOLÍ od 20 hodin
K TANCI A POSLECHU HRAJE
DECHOVÁ HUDBA ŠARDIČANKA
NÁSTUP KROJOVANÝCH, PŘEDTANČENÍ TANEČNÍHO KURZU "DOBALETÍ"

Pořádá kulturní spolek Podolák  **SP** S podporou  **OBEC
PODOLÍ**

LEDNÍ KINO PODOLÍ

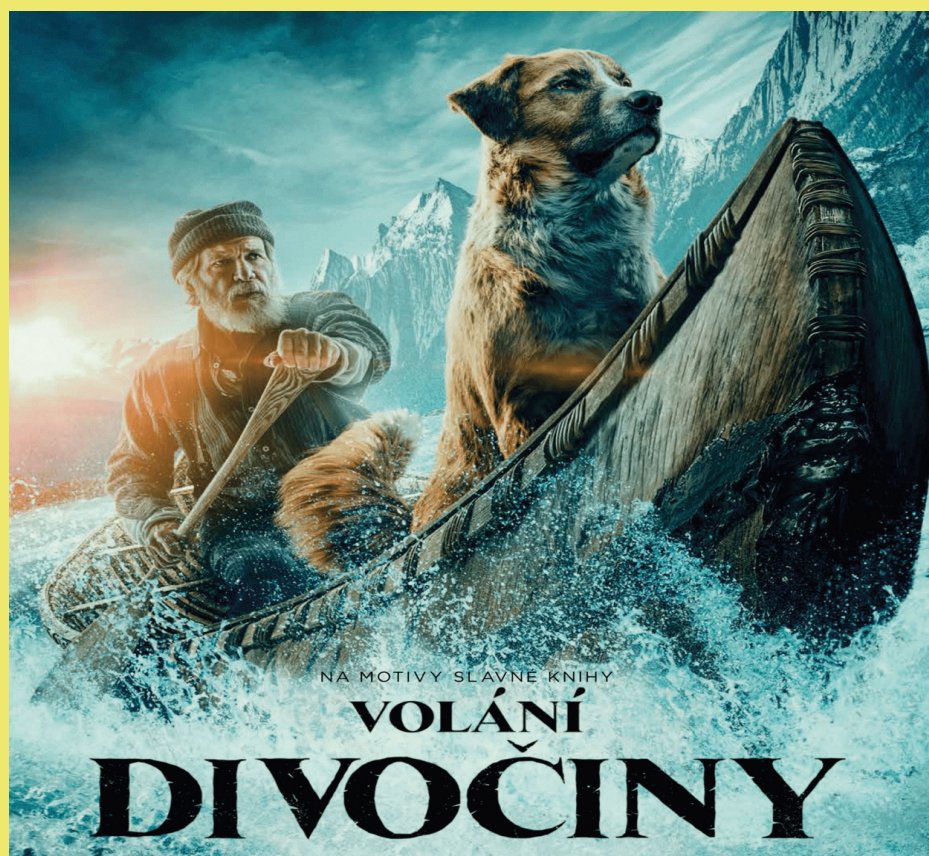
před stánkem u kostela

Volání divočiny

Dobrodružný/2020/100 min

24/1

17:00



Teplé občerstvení zajištěno

Vstupné dobrovolné

Pořádá spolek Podoláci

SDH PODOLÍ, ZŠ A MŠ ZA PODPORY OBCE PODOLÍ

ZVOU NA TRADIČNÍ

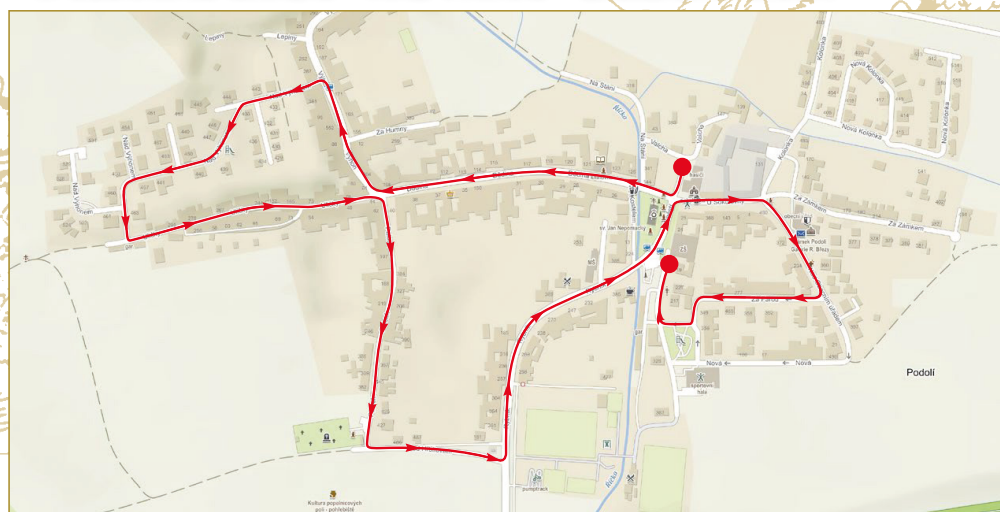
OSTATKY

V PODOLÍ

V SOBOTU 7. ÚNORA 2026

10.30 HOD. PRŮVOD MASEK OD HASIČSKÉ ZBROJNICE

POZOR ZMĚNA: PRŮVOD PŮJDE LETOS OPAČNÝM SMĚREM
DĚDINA - VÝHON - NAD VÝHONEM - ULÍČKY - PALOUK - RYBNÍK
- K OBECNÍMU ÚŘADU - NAD FAROU - ZÁKLADNÍ ŠKOLA



15.00 HOD. OSTATKOVÁ TREFA, VYHLÁŠENÍ NEJLEPŠÍCH
MASEK PŘED ZÁKLADNÍ ŠKOLOU,
KONEC PRŮVODU



**DO PRŮVODU JSOU ZVÁNI VŠICHNI - MALÍ I VELCÍ
NEJLÉPE S MASKOU A DOBROU NÁLADOU.**

Sokolský ples	17.1.
Sobotní keramické tvoření	17.1.
Dětský maškarní ples	18.1.
LEDní kino	24.1.
Krojovaný ples	31.1.
Zápis do ZŠ	4.2.
Tradiční ostatky v Podolí	7.2.
Sobotní keramické tvoření	14.3.
Velikonoční stezka	28.3.-4.4.
Velikonoční výstava, soutěž o nejhezčího beránka	29.3.
Velikonoční beránek	4.4.
Zápis do MŠ	9.4.
Sobotní keramické tvoření	18.4.
TFA pro děti a mládež v Podolí	18.4.
TFA Podolí	19.4.
Pálení čarodějnic	30.4.
Den rodiny v MŠ	14.5.
Podolská pouť	17.5.
Výstava drobného chovného zvířectva	17.5.
Jarní zahradní slavnost ZŠ	22.5.
Folklorní rodinné odpoledne	6.6.
Babské hody	20.6.
Letní kino	26.6.
Příměstský sportovně výtvarný tábor - keramika	7.7.-10.7.
Letní kino	2.8.
Příměstský sportovně výtvarný tábor - keramika	24.8.-28.8.
Letní kino	30.8.
Gulášfest	5.9.
Seznamovací táborák MŠ	9.9.
Tradiční podolské hody	19.9.
Podolská drakiáda	4.10.
Dýňování	16.10.
Strašidla v Podolí	24.10.
Svatomartinský badmintonový turnaj	7.11.
Svatomartinský lampionový průvod	11.11.
Ohně na Žuráni	27.11.
Vánoční keramická dílna	28.11.
Rozsvícení vánočního stromu v Podolí, vánoční jarmark, soutěž o nejchutnější vánočku	29.11.
Putování za adventními okny	29.11.-23.12.
Česko zpívá koledy	9.12.
Adventní kavárnička	13.12.
Rozdávání betlémského světla	23.12.
Vánoční běh	25.12.

(Vydává Obec Podolí, Podolí č. 1, PSČ 664 03 · IČ: 00282332 · E-mail: zpravodaj@podoliubrna.cz · WEB: www.podoliubrna.cz · Počet výtisků: 550 · Registrační číslo: MK ČR E 18385 · Sazba: Ondřej Svoboda · Tisk: Tiskárna Lelka s.r.o. · Redakční rada: Mgr. Petr Šádek, Mgr. Vladimíra Zubková, Miroslav Válek, DiS., Ing. Petr Krejčí, Ph.D. · Náměty, příspěvky a ohlasy posílejte na e-mail zpravodaj@podoliubrna.cz. · datum uzávěrky listů 31. 1. 2026, datum uzávěrky Zpravodaje 28. 2. 2026 · Občanům jsou dodávány ZDARMA · Vydáváno jako příloha Zpravodaje)