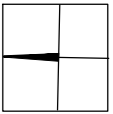



- Legenda:**
- SO 102 PARKOVACÍ STÁNÍ - BET. DLAŽBA
 - SO 102 CHODNÍKY - BET. DLAŽBA
 - SO 102 BETONOVÝ ŽLAB
 - SO 102 ÚPRAVA STÁVAJÍCÍCH SJEZDŮ - BET. DLAŽBA
 - SO 102 VÝŠKOVÁ ÚPRAVA MÍSTNÍCH KOMUNIKACÍ - BETONOVÁ DLAŽBA
 - SO 102 ODLÁŽDĚNÍ LOMOVÝM KAMENEM
 - SO 102 NAVRŽENÁ ZELEŇ
 - SO 102 STÁVAJÍCÍ ASF. PLOCHY
 - SO 102 STÁVAJÍCÍ VJEZDY
 - SO 102 RELIÉFNÍ DLAŽBA
 - STÁVAJÍCÍ SVISLÉ DOPR. ZNAČENÍ
 - NOVÉ SVISLÉ DOPR. ZNAČENÍ

- HRANY PROJEKTU
- OPĚRNÁ ZEĎ
- VODOROVNÉ DOPRAVNÍ ZNAČENÍ
- HRANY KATASTRU
- HRANY ZAMĚŘENÍ

REVIZE 1



Projektant dopravní části:

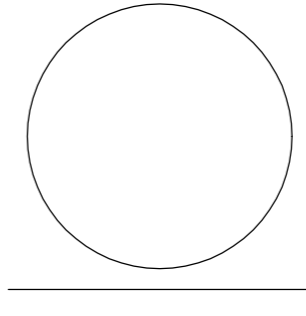
	Atelier DPK, s.r.o. Šumavská 416/15 602 00 Brno tel.: 541240616 atelier@atelier-dpk.cz	Ing. Kateřina Mičová Polesná odpovědný projektant
		Ing. Martin Hedvík vypracoval

PROJEKPOINT green
projekty, stavby a ekologie

Čejl 504/38, Zábřovice, 602 00 Brno | IČ: 292 01 691
green@projektpoint.cz | gsm: +420 733 791 697

Obnova ulice Výchon, Podolí
název stavby
Obec Podolí, Podolí č.p. 1, 664 03, IČ:00282332
investor

Podolí u Brna
místo


Ing. Hynek Dvořáček
projektant, HIP
vypracoval
odpovědný projektant

stavební objekt	C. Stavebně technické řešení
část dokumentace	
Celkový situační výkres – parkovací stání a chodníky	1:500
název výkresu	mřítko
Změna DUR + Změna stavby před dokončením + PDPS	4xA4
stupeň dokumentace	formát
m	2018-04
kótováno	datum
371606_PDPS	C.1.2.2.
číslo zakázky	číslo výkresu
	sada